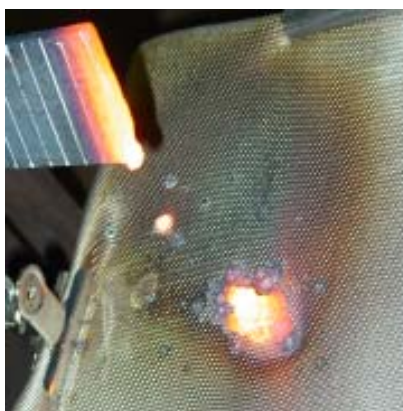


当您在从事电焊或切割时，您若担心火花或熔渣及铁水对周遭人员，设备造成损害，或点燃附近之易燃物而酿成火灾？在此，本公司将提供您市面上材质最完整，且使用最方便之防火毯，提供您最周全之保护。所有材质均不燃且符合 CNS10285-A2 一级耐燃标准



KM1000 防火毯悬空承接铁水

KM600-1000 防火毯特性:

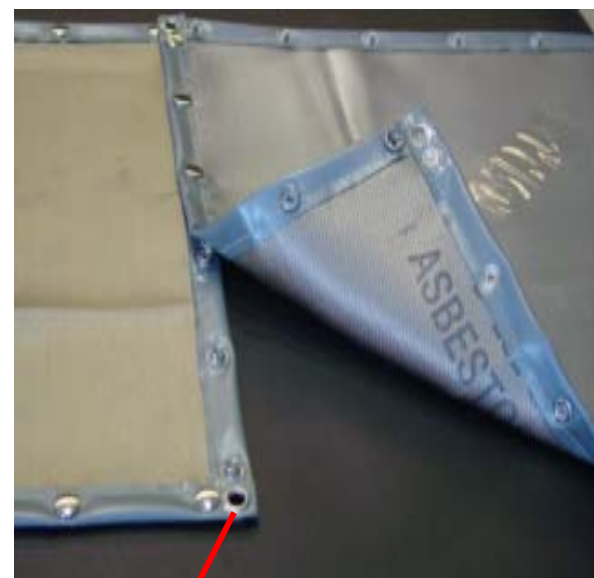
- 不含石棉或其它任何有害人体物质
- 依使用状况，分 3 种等级，
 - KM600 抗火花
 - KM600V 抗火花，及少量熔渣
 - KM1000 抗火花，熔渣及铁水
- 四边均加钉金属扣，可自行搭接至所需大小，四个角落均加鸡眼圈，方便高空悬挂

标准呎吋:

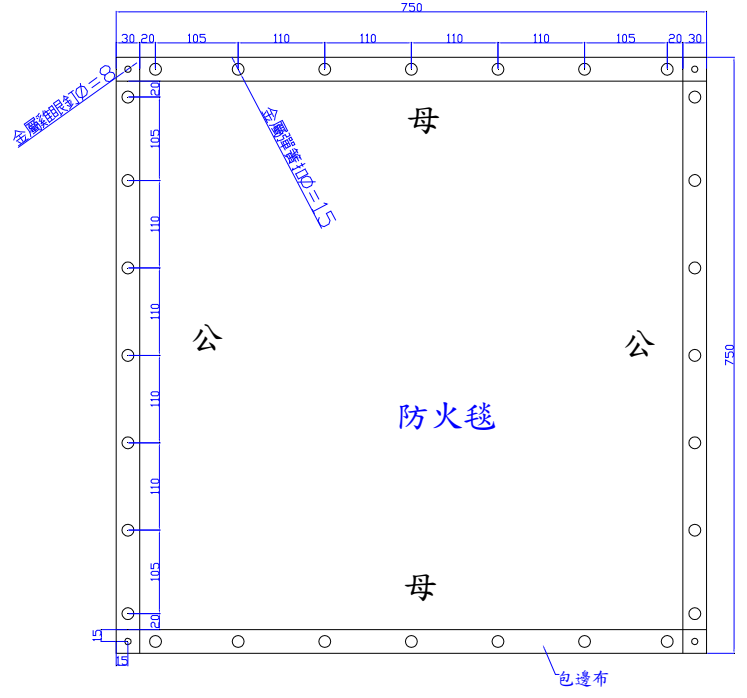
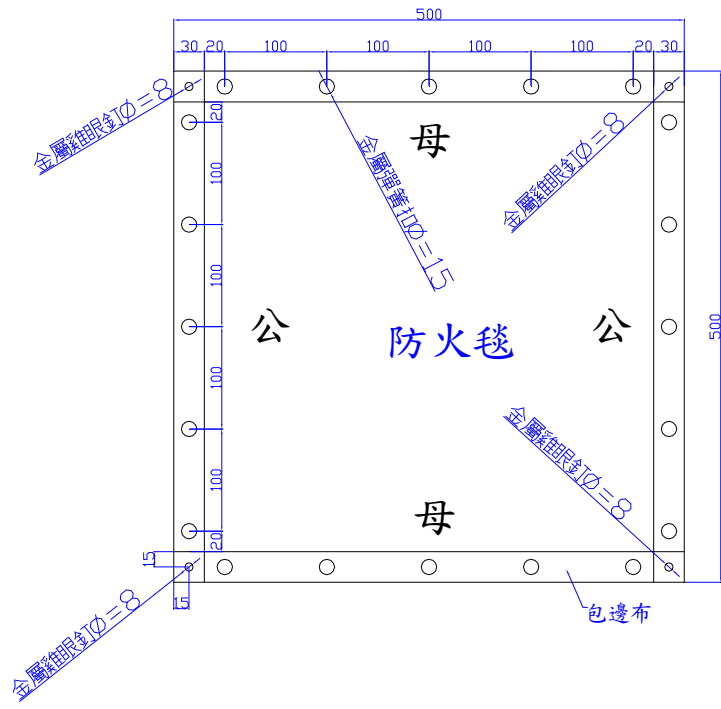
代号	厚度 (mm)	呎吋及重量 cmxcm/公斤	呎吋及重量 cmxcm/公斤
KM600-8-61H	0.8	50x50/0.15	75x75/0.34
KM600-20-135H	2.0	50x50/0.34	75x75/0.76
KM600V-16-122VB	1.6	50x50/0.31	75x75/0.69
KM1000-14-120CH	1.4	50x50/0.31	75x75/0.69

购买上述标准尺寸，您所得到的方便为:

1. 自行搭接，大小称心如意
2. 重量轻，携带轻松不吃力
3. 搭接使用时，如有损毁，仅需更换损毁者，不需更换整大片，节省成本
4. 其它材质，尺寸可依需求订制



四角悬挂及搭接用用鸡眼钉



组合方式

利用弹簧扣组合可
改变防火毯大小

